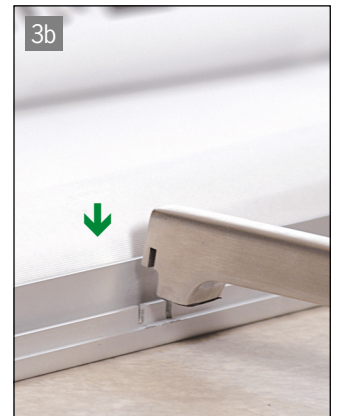




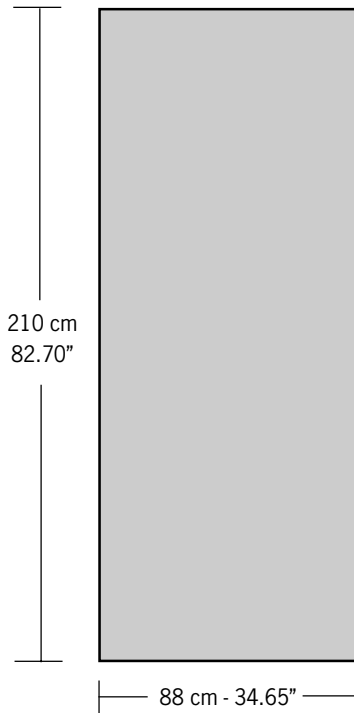
Mounting instruction – Instructions de montage – Aufbau-Anleitung – Instrucciones de montaje



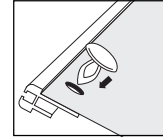
Graphic panel production

Fabrication du visuel
Produktion von Grafik-Panels
Producción del cartel

Size of graphic panels - Dimensions du visuel
Größe der Grafik-Panels - Medidas del cartel



Size of graphic panels - Dimensions du visuel
Größe der Grafik-Panels - Medidas del cartel



Maximum security.

Carefully make holes in the banner to align with the holes in the rail. Insert the plastic push pins provided.

Un maximum de sécurité

Faire proprement 4 trous correspondant avec perçages dans le rail haut, puis insérer les rivets plastique.

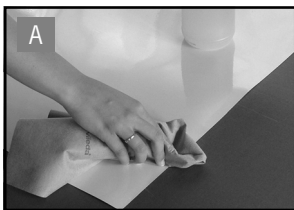
Maximale Sicherheit

Sorgen Sie dafür, dass die Bohrlöcher im Banner mit denen in der Schiene übereinstimmen. Setzen Sie die bereitliegenden Plastik-Pins ein.

Máxima seguridad

Con cuidado, haga unos agujeros en el cartel coincidiendo con los del perfil. Inserte los remaches plásticos, presionando. Recomendamos colocar, como mínimo, los dos de los extremos.

Application Techniques - Recommandations techniques - Anwendungs-Techniken - Técnicas de Aplicación



Step A: Solvent wipe
Etape A: Nettoyage au solvant
Schritt A: Reinigen mit Lösungsmittel
Paso A: Aplicación del disolvente



Step B: Wipe dry
Etape B: Séchage
Schritt B: Trocken reiben
Paso B: Secado del disolvente



Step C: Firm pressure onto surface
Etape C: Appuyez fortement lors du collage
Schritt C: Starker Druck auf die Oberfläche
Paso C: Presionar con fuerza durante la aplicación

Application Techniques

- To obtain optimum adhesion, the bonding surfaces must be well unified, clean and dry. Typical surface cleaning solvents are isopropyl alcohol/water mixture (rubbing alcohol) or heptane.
Note: Be sure to follow solvent manufacturer's precautions and directions for use when using solvents. (Step A and B).
- Bond strength is dependent upon the amount of adhesive-to-surface contact developed. Firm application pressure develops better adhesive contact and helps improve bond strength (Step C).
- After application, the bond strength will increase as the adhesive flows onto the surface. At room temperature approximately 50% of the ultimate strength will be achieved after 20 minutes, 90% after 24 hours and 100% after 72 hours. In some cases bond strength can be increased and ultimate bond strength can be achieved more quickly by exposure of the bond to elevated temperatures (e.g. 150°F /66°C) for 1 hour). This provides better adhesion onto the substrates.

Recommandations techniques

- Pour avoir une adhésion maximum, les surfaces doivent être sèches, propres et lisses. Pour le nettoyage de ces surfaces, utilisez des produits volatiles (type essence F, C et alcool à brûler ou ménager).
- Après collage et 20 mn à la température ambiante, la résistance de l'adhésivage est de 50 %, elle sera de 90 % après 24 h. et de 100 % après 72 H. En cas de fortes températures (150°F /66°C), le collage maximum est obtenu après 1 H.

Anwendungs-Techniken

- Um eine optimale Adhäsion zu erreichen, müssen die zusammengehörenden Oberflächen einheitlich, gereinigt und trocken sein. Gute Oberflächen-Reinigungsmittel sind Isopropyl Alkohol, Wassermischungen (mit Kautschuk-Spiritus) oder Heptan.
Beachten Sie: Folgen Sie genau den Anweisungen des Herstellers, wenn Sie Lösungsmittel einsetzen. (Schritt A und B)
- Der Grad der Verklebung ist abhängig von der Menge des Klebers zur Oberfläche. Fester Druck bei der Anwendung sorgt für bessere Haftung und Verbesserung der Klebestärke. (Schritt C).
- Nach der Anwendung erhöht sich die Verbindungsstärke in dem Maße, indem sich der Kleber auf der Oberfläche gut verteilt. Bei Raumtemperatur werden nach 20 Minuten circa 50% der Endfestigkeit erreicht, nach 24 Stunden 90% und nach 72 Stunden 100%. In einigen Fällen kann die Klebestärke und das Festigungstempo durch erhöhte Temperaturen (z.B. 150F/66°C während 1 Stunde) gesteigert werden. Dies sorgt für eine bessere Klebung auf den Oberflächen.

Técnicas de Aplicación

- Para obtener el máximo de adherencia, las superficies a unir deberan de ser uniformes y estar limpias y secas. Para mejor limpieza de las superficies, utilizar alcohol.
Nota: Tomar todo tipo de precauciones, y seguir las instrucciones del fabricante, con el uso de disolventes para la limpieza, especialmente en los pasos A y B.
- La máxima adherencia se consigue con la máxima superficie del adhesivo en contacto con la superficie a enganchar. Presione convenientemente a medida que va colocando el cartel contra el adhesivo del perfil (Paso C).
- Una vez colocado el cartel en el perfil, la adherencia aumenta con el paso del tiempo. A temperatura ambiente, la adherencia al cabo de 20 minutos es del 50 %; al cabo de 24 horas, del 90 %, y, del 100 %, a las 72 horas de su aplicación. Estos tiempos pueden reducirse a temperaturas superiores (p.e. a 66° durante 1 hora). Respete, en lo posible, estos plazos de aplicación descritos.